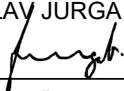
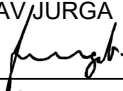

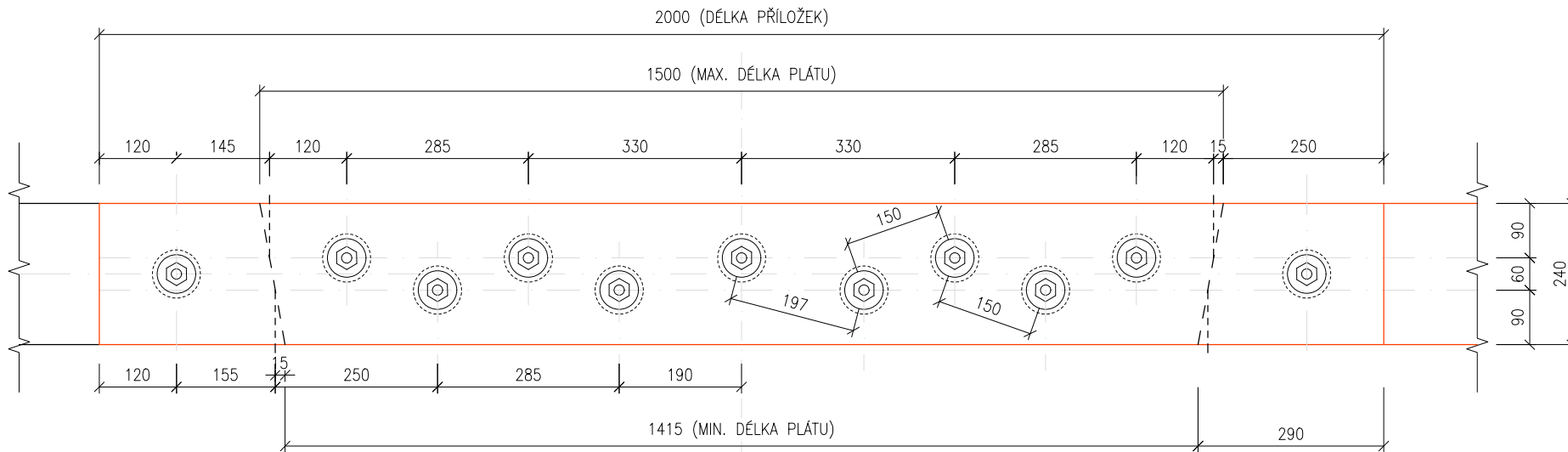


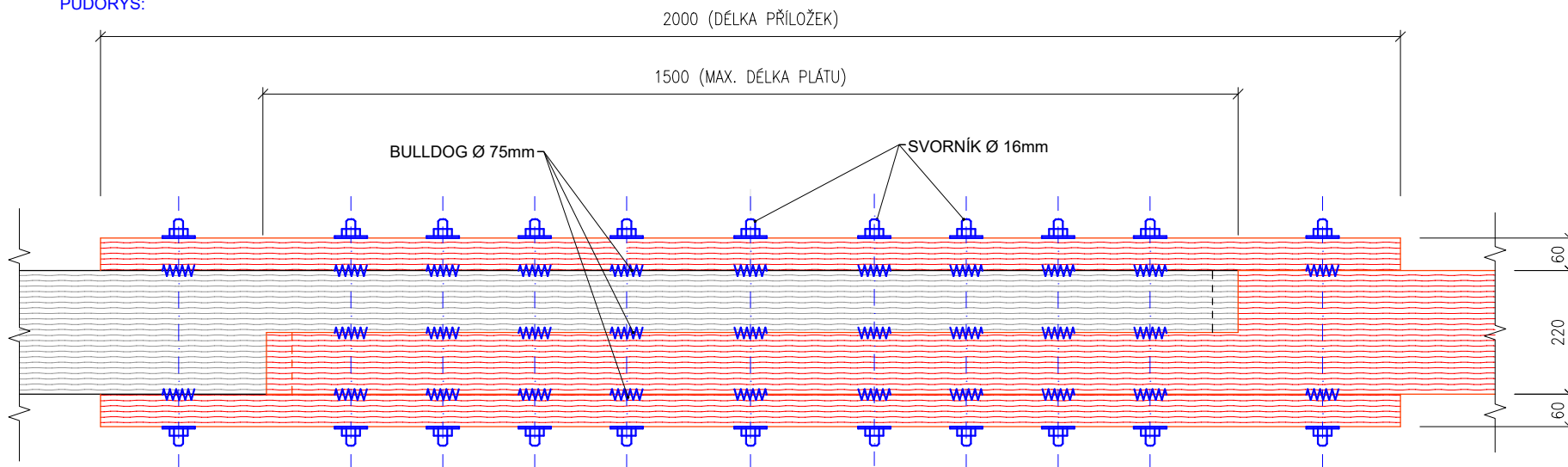
VYPRACOVAL	VEDOUcí PROJEKTANT	ZODP.PROJEKTANT	CONSTRUCTUS s.r.o. constructio & sanatio Raškovice 285, 739 04 Raškovice www.constructus.cz IČ: 26847779, DIČ: CZ 26847779	
ING. VÁCLAV JURGA 	ING. VÁCLAV JURGA 	ING.BLANKA KŘÍŽKOVÁ 		
STAVEBNÍK	MĚSTO KOPŘIVNICE, ŠTEFÁNIKOVA 1163/12, 742 21 KOPŘIVNICE		FORMÁT	17 A4
MÍSTO	KOPŘIVNICE, SOKOLOVSKÁ 393		DATUM	02/2025
AKCE	OPRAVA STŘECHY NA BUDOVĚ NA ULICI SOKOLOVSKÁ Č.P. 393		STUPEŇ	DPS
			ČÍSLO ZAKÁZKY	12/2024
PŘÍLOHA	DETAILY		MĚŘÍTKO 1:10, 25	PŘÍLOHA Č. D.1.2.5

DETAIL Č. 1 - PLÁTOVÁNÍ VAZNÝCH TRÁMŮ, M 1:10 :

POHLED:



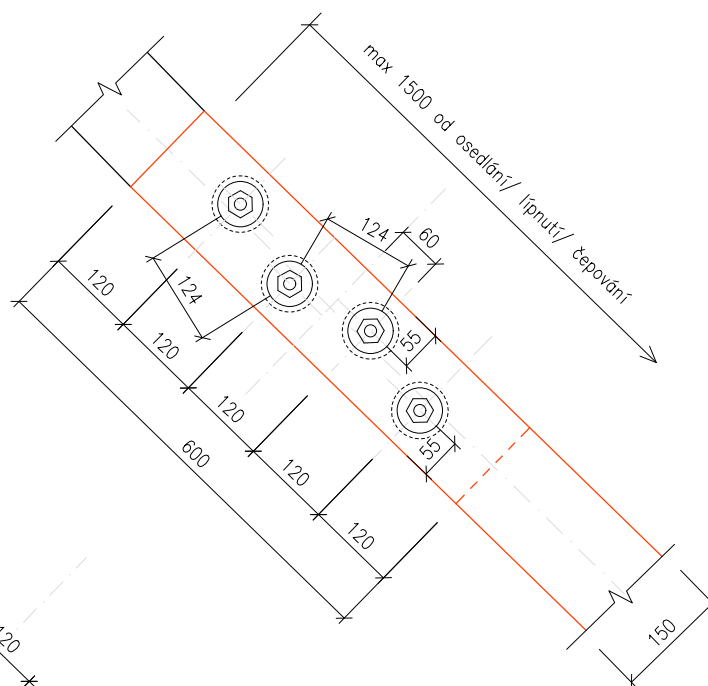
PŮDORYS:



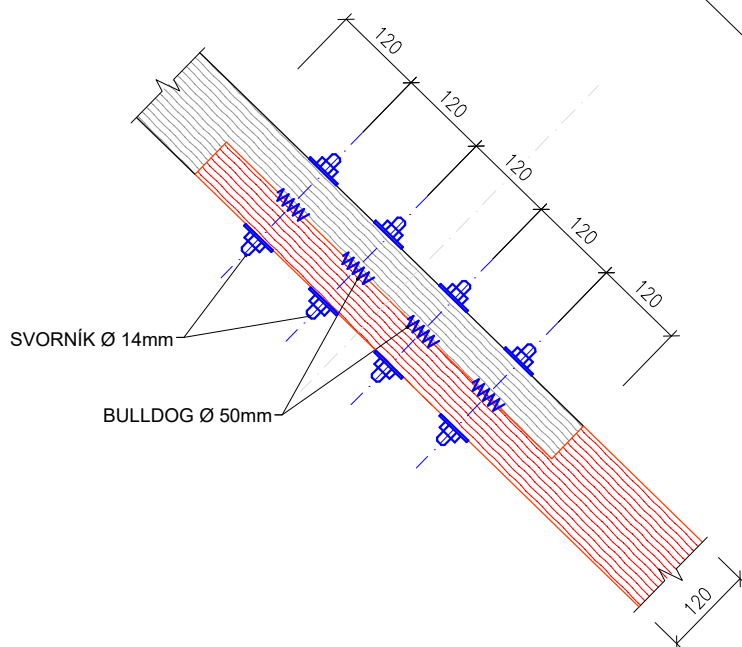
SVORNÍKY DN 16 MM (8.8) S HMOŽDÍKY TYPU BULLDOG Ø 75MM V KAŽDÉM STŘIHU
SVORNÍKY DN 16 VRTANÉ NA TĚSNĚ VRTÁKEM DN 16 MM, PODLOŽKY VELKOFORMÁTOVÉ, TESAŘSKÉ MIN 68/6mm
SKLON ŠIKMÝCH ČEL PLÁTŮ : CCA 1:6.

DETAIL Č. 2 - PLÁTOVÁNÍ KROKVÍ 1, M 1:10 :

POHLED:



PŮDORYS:

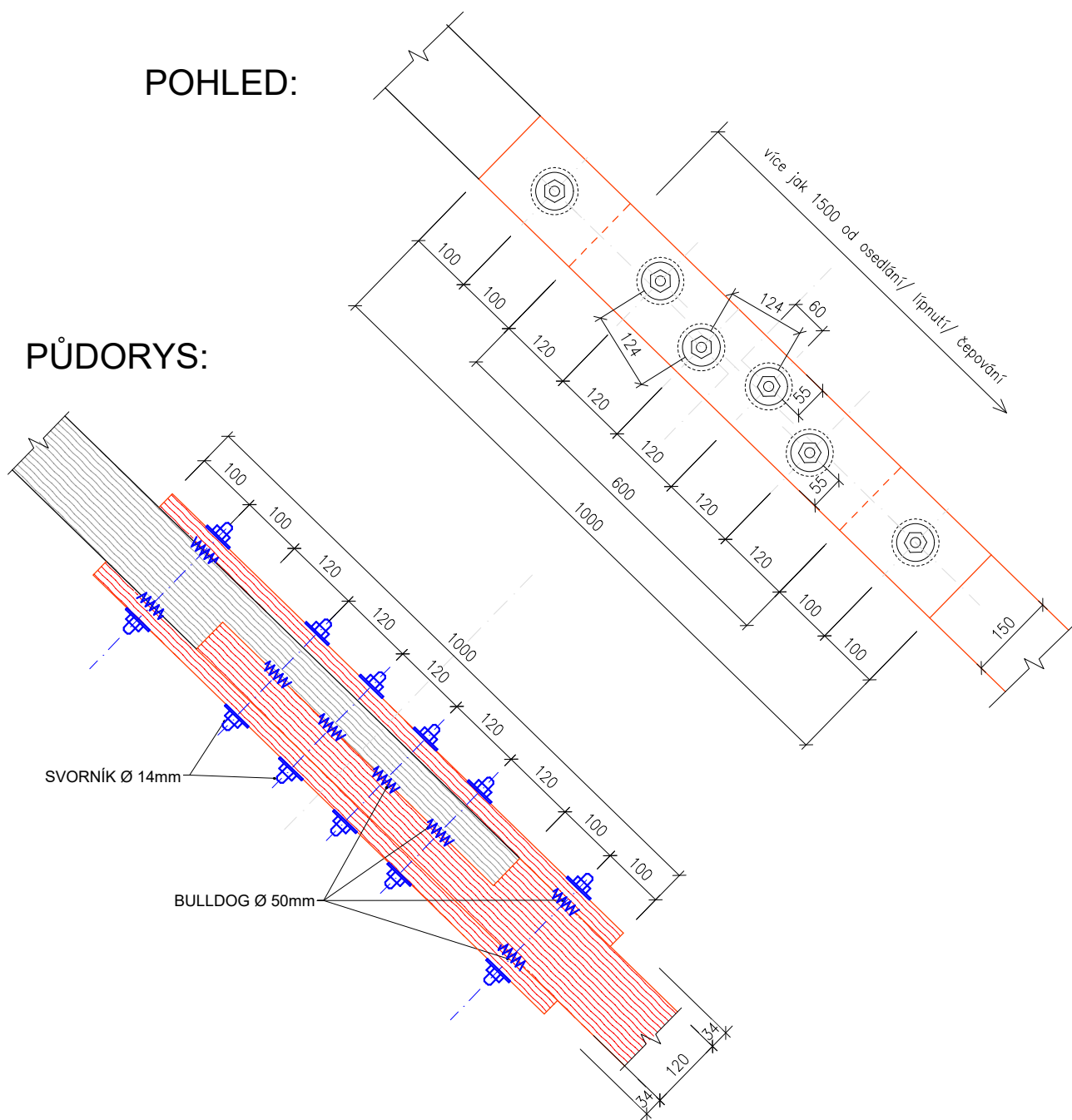


SVORNÍKY DN 14 MM (8.8) S HMOŽDÍKY TYPU BULLDOG Ø 50MM V KAŽDÉM STŘIHU
SVORNÍKY DN 14 VRTANÉ NA TĚSNO VRTÁKEM DN 14 MM, PODLOŽKY VELKOFORMÁTOVÉ, TESAŘSKÉ MIN 58/6mm

DETAIL Č. 3 - PLÁTOVÁNÍ KROKVÍ 2, M 1:10: (S PŘÍLOŽKAMI)

POHLED:

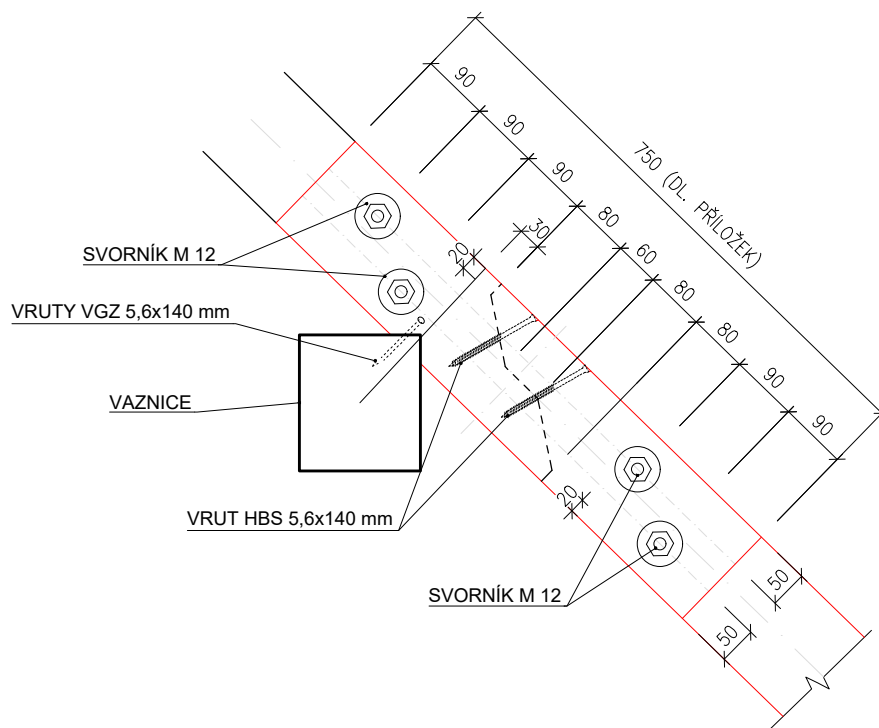
PŮDORYS:



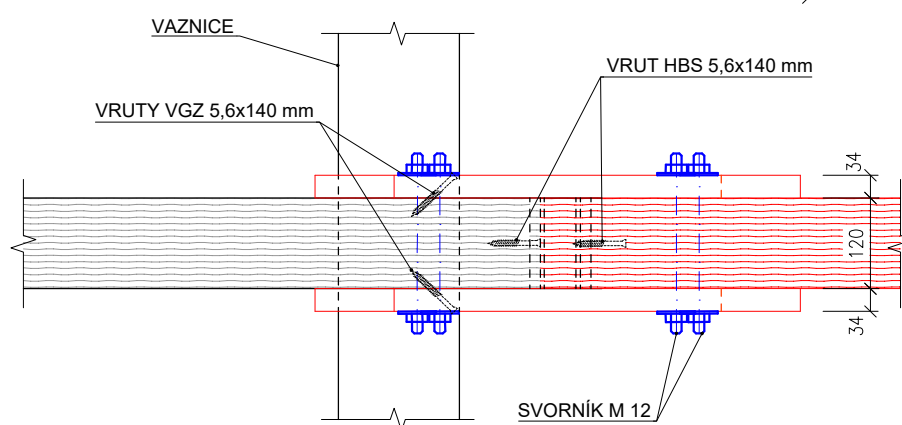
SVORNÍKY DN 14 MM (8.8) S HMOŽDÍKY TYPU BULLDOG Ø 50MM V KAŽDÉM STŘIHU
SVORNÍKY DN 14 VRTANÉ NA TĚSNĚ VRTÁKEM DN 14 MM, PODLOŽKY VELKOFORMÁTOVÉ, TESAŘSKÉ MIN 58/6mm

DETAIL Č. 4 - PLÁTOVÁNÍ KROKVÍ NA VAZNICI, M 1:10:

POHLED:



PŮDORYS:



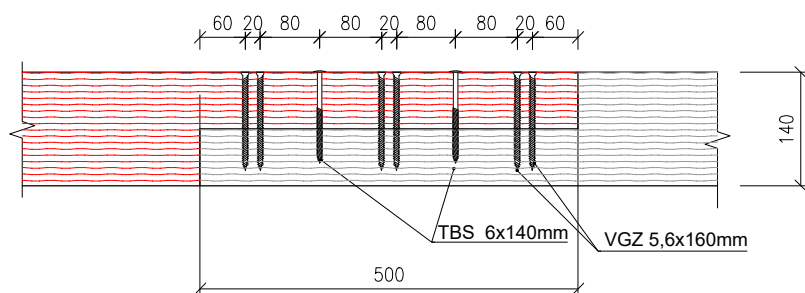
SVORNÍKY DN 12 MM (8.8) S HMOŽDÍKY TYPU BULLDOG Ø 50MM V KAŽDÉM STŘIHU

SVORNÍKY DN 12 MM (6,6) S MOZDÍKMI 11 H S BOLEDCOS D 30MM V RÁZDEM STRIKO
SVORNÍKY DN 12 VRTANÉ NA TĚSNĚ VRTÁKEM DN 12 MM, PODLOŽKY VELKOFORMÁTOVÉ, VRUTY NAVRHUJEME PŘI
TESAŘSKÉ MIN 58/6mm

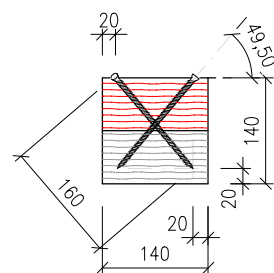
vRIUTY NUTNO PŘEDVRTAT VRTÁKEM Ø 3,5 mm.

DET. Č. 5 - PLÁTOVÁNÍ POZEDNIC, M 1:10 :

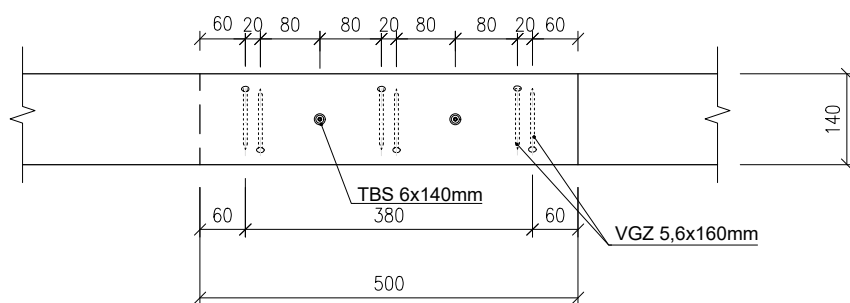
BOKORYS



ŘEZ:

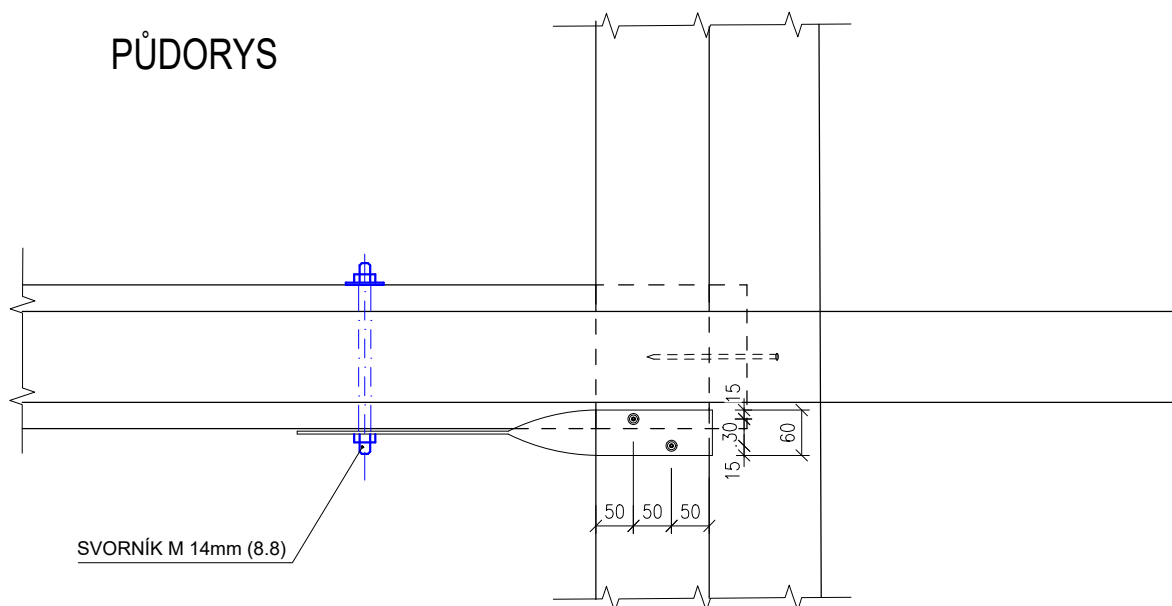
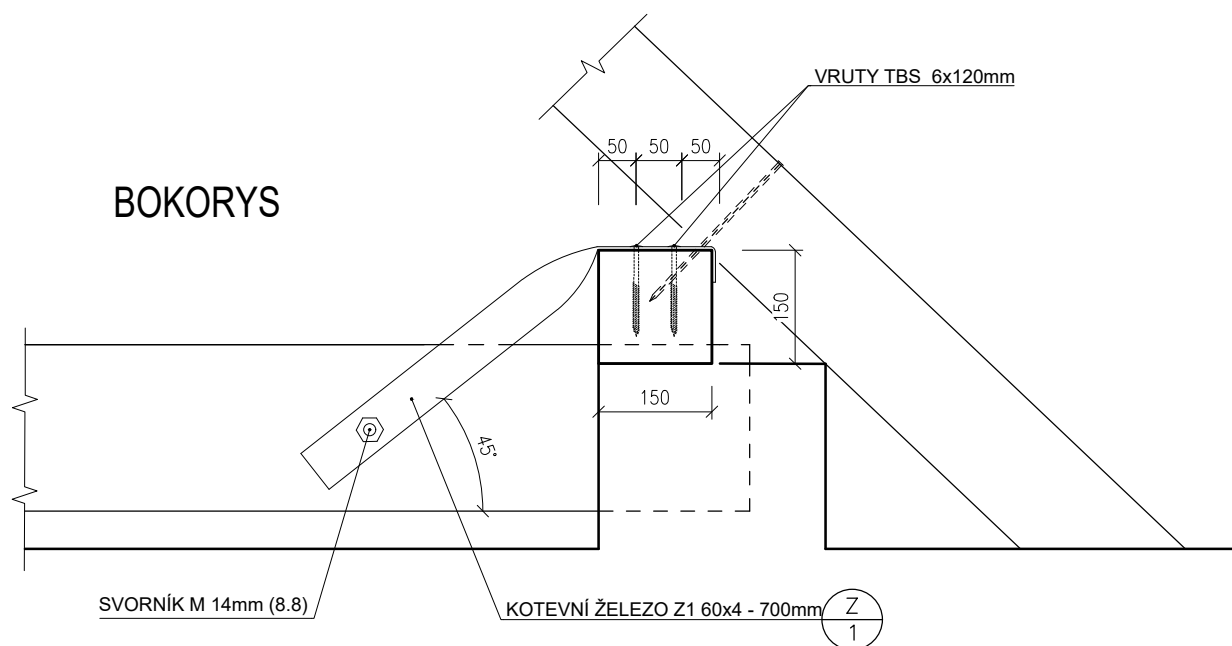


PŮDORYS



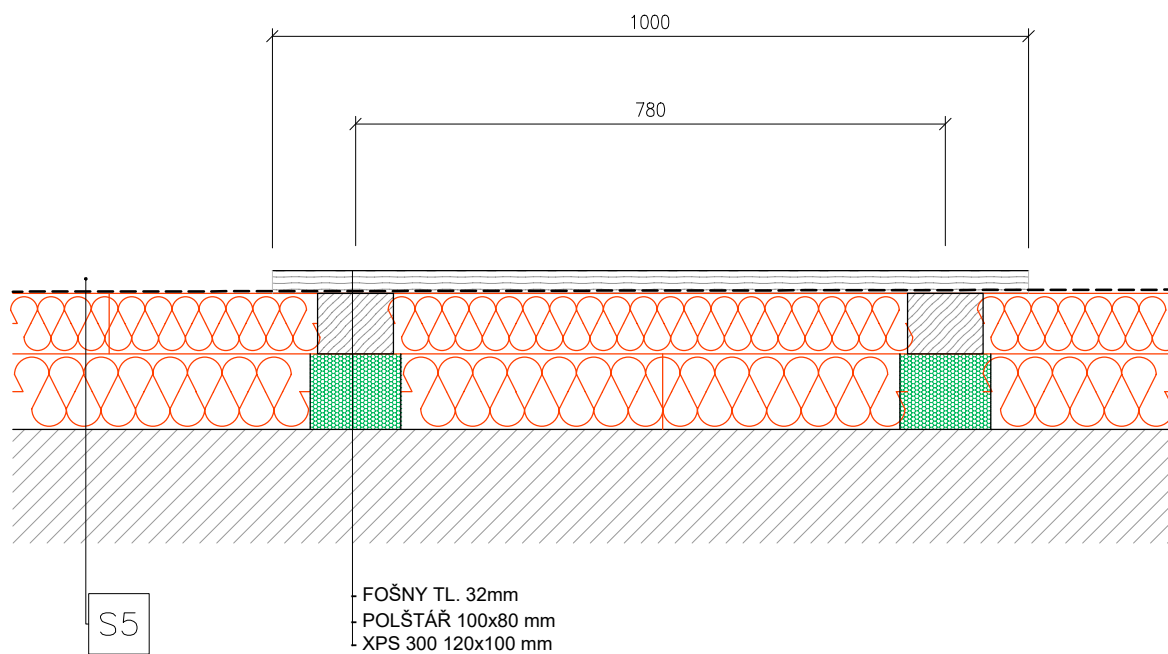
VRUTY VGZ 5,6x160mm PŘEDVRTAT VRTÁKEM DN 3,5mm
VRUTY TYPU TBS 6x140mm PŘEDVRTAT VRTÁKEM DN 4mm

DET. Č. 6 - DODATEČNÁ FIXACE POZEDNIC S VAZNÝMI TRÁMY, M 1:10 :



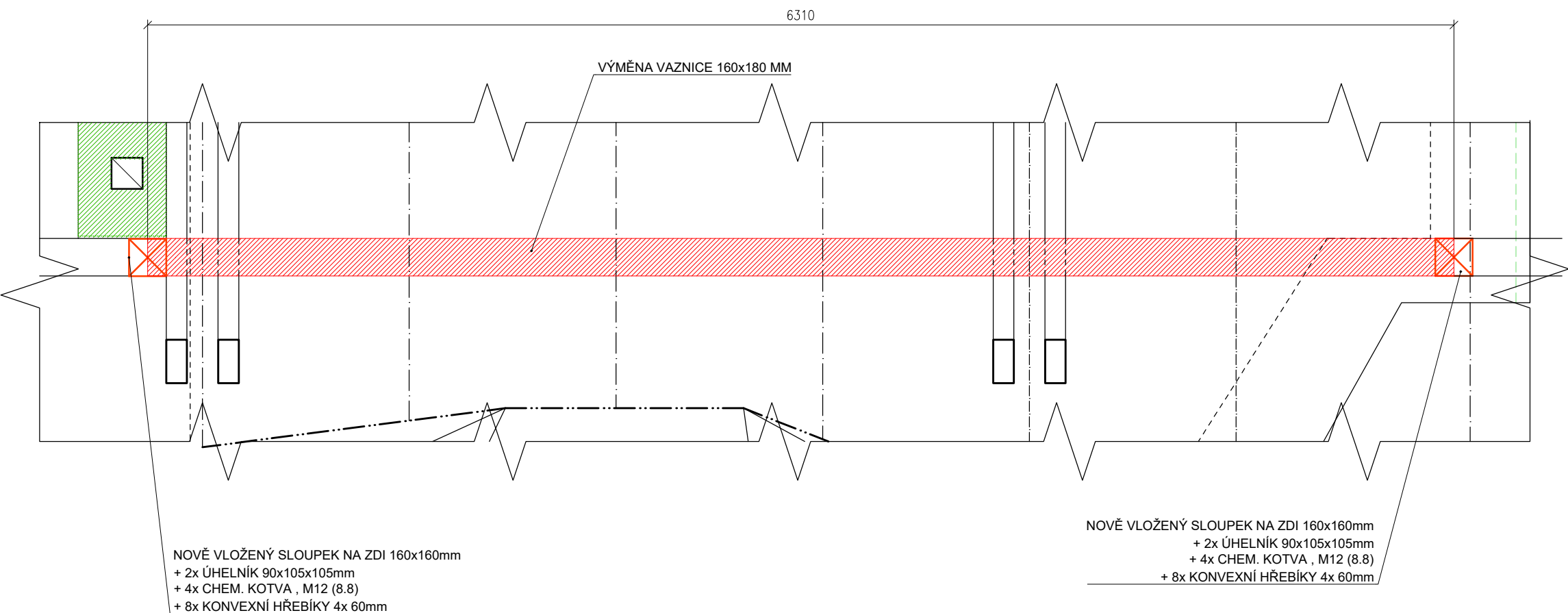
SVORNÍKY DN 14mm (8.8) PŘEDVRTAT VRTÁKEM DN 14mm
VRUTY TYPU TBS 6x120mm PŘEDVRTAT VRTÁKEM DN 4mm

DET. Č. 7 - POCHŮZÍ LÁVKA, M 1:10 :

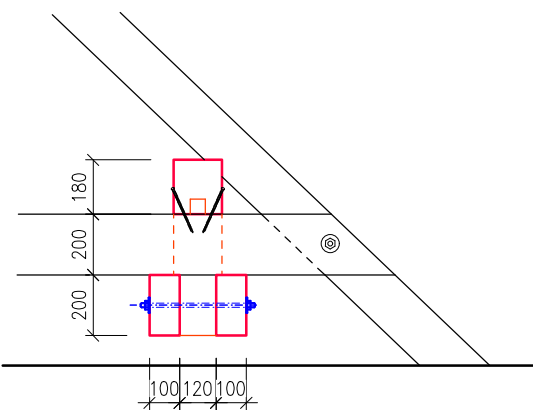
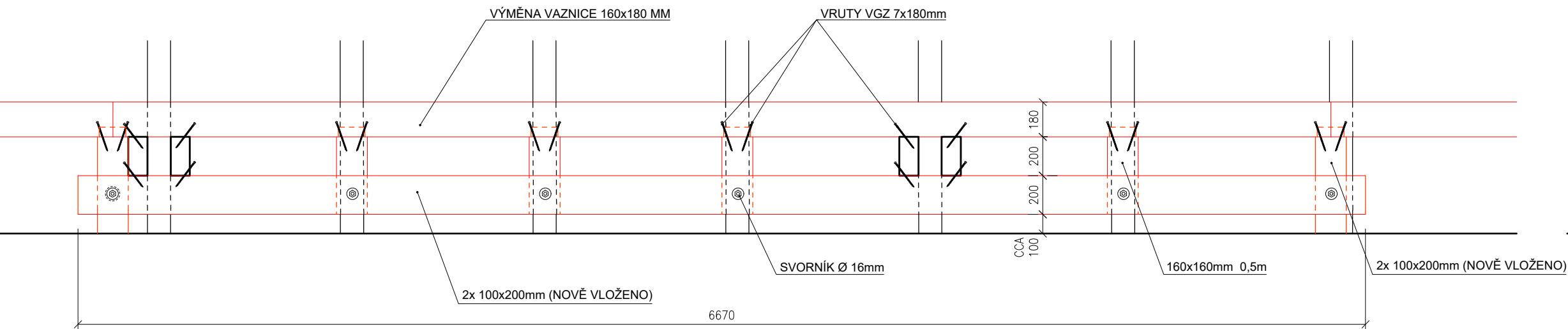


VZÁJEMNĚ PŘEKRYTÉ SPÁRY MINERÁLNÍ VLNY

DET. Č. 8 - ZESÍLENÍ VAZNIC B 12-18, B 22-28 , M 1:25 :

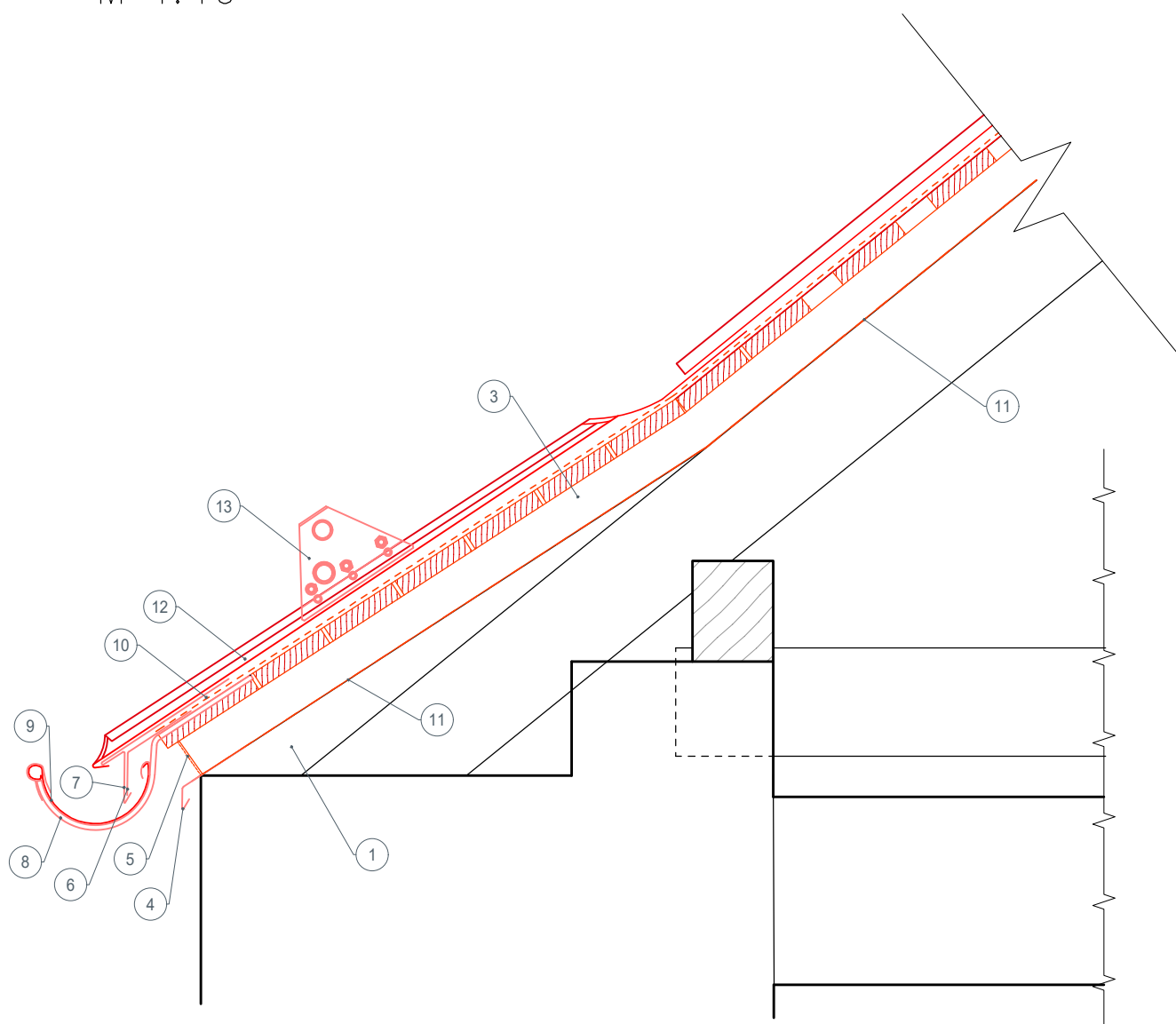


- POZNÁMKY:
1. VRUTY NUTNO PŘEDVRTAT VRTÁKEM Ø 4 mm.
 2. SVORNÍKY PŘEDVRTAT VRTÁKEM Ø 16 mm.



DET. 9: OKAP:

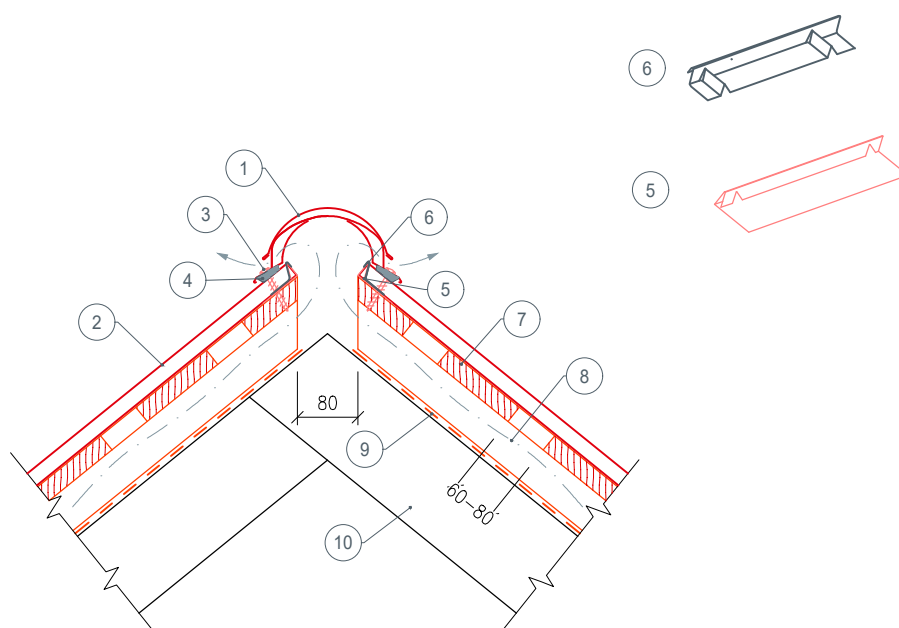
M 1:10



- | | | |
|----|--|----------|
| 1 | NÁMĚTEK 120x140mm - 1,0m | |
| 3 | KONTRALATĚ 120x60mm | |
| 4 | OKAPNICE POD DHV, eAL, R.Š. 200 MM, TL. 0,7mm | 3
KL |
| 5 | PROTIHMYZ. MŘÍŽKA eAL PERFOROVANÁ, R.Š. 100mm, TL. 0,7mm | 4
KL |
| 6 | VÝZTUŽNÝ PÁSEK eAL, R.Š. 250 MM, TL. 1,0 mm | 2
KL |
| 7 | VÝZTUŽNÝ (ZÁVĚSNÝ) PÁS DVOUDRÁŽKOVÉ KRYTINY eAL R.Š.330, TL. 1mm | 1
KL |
| 8 | HÁK PODOKAPNÍHO ŽLABU eAL, R.Š. 400 mm | |
| 9 | PODOKAPNÍ ŽLAB eAL R.Š.330 MM | 7
KL |
| 10 | PODKL. ASFALT. MODIFIKOVANÝ PÁS S OBOUSTR. TEXTÍLIÍ, MIN 1,5mm | |
| 11 | DHV 3-Í VRSTVÁ DIFÚZNĚ PRODYŠNÁ FÓLIE MIN 180 G/M2 | |
| 12 | DVOUDRÁŽKOVÁ eAL KRYTINA TL. 0,7 MM | |
| 13 | DVOUTRUBKOVÁ PROTISNĚHOVÁ ZÁBRANA (SYSTÉM) | 20
KL |

DET. 10: HŘEBEN, NÁROŽÍ:

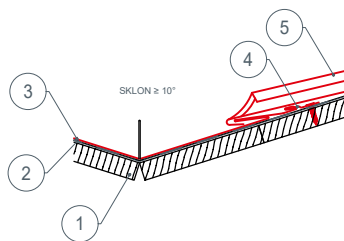
M 1:10



- ① SYSTÉMOVÝ HŘEBENÁČ S INTEGR. PROTIHMYZ. MŘÍŽKOU ①⑦
KL
- ② eAL STŘEŠNÍ ŠABLONA 430x1000 nebo 92x1000mm
- ③ TĚSNÍCÍ VRUT
- ④ PĚNOVÝ KLÍN SAMOLEPÍCÍ
- ⑤ VÝZTUŽNÝ PÁSEK PRO TĚSNĚNÍ AL, R.Š. 120mm ①⑧
KL
- ⑥ eAL FLISOVANÝ TĚSNÍCÍ PÁS S BUTYLOVÝM LEPIDLEM, R.Š. 150mm ①⑨
KL
- ⑦ ÚSPORNÉ BEDNĚNÍ (MEZERY 50 - 70mm)
- ⑧ KONTRALAŤ 120x60mm/ VZDUCH. MEZERA
- ⑨ DHV 3-Í VRSTVÁ DIFÚZNĚ PRODYŠNÁ FÓLIE MIN 180 G/M2
- ⑩ KROKEV

DET. 11: ÚŽLABÍ:

M 1:10

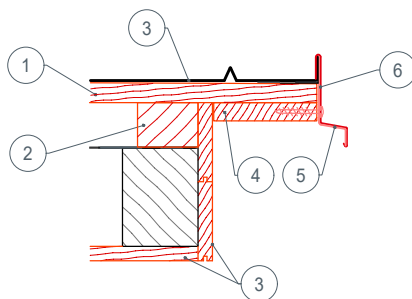


- ① BEDNĚNÍ TL. 25 MM
- ② SEPARAČNÍ BITUMENOVÝ PÁS MODIFIKOVANÝ S OBOUSTR. TEXTILIÍ
- ③ ÚŽLABÍ R.Š. 800 MM, eAL TL. 0,7 MM
- ④ SYSTÉMOVÉ PŘÍPONKY
- ⑤ DVOUDRÁŽKOVÁ eAL KRYTINA Z PÁSŮ, TL. 0,7 MM
(VAR SKLÁDANÉ eAL ŠABLONY)

10
KL

DET. 12: ZÁVĚTRNÁ LIŠTA:

M 1:10



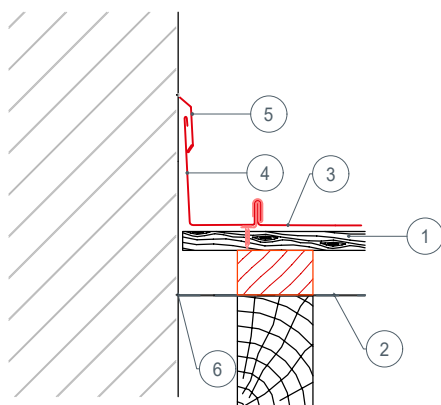
- ① BEDNĚNÍ ÚSPORNÉ TL. 25 MM
- ② KONTRALATĚ 120x60mm
- ③ PALUBKOVÉ PODBITÍ, TL. 19mm
- ④ HOBLOVANÉ PRKNO TL. 34mm, Š. 150mm
- ⑤ ZÁVĚSNÝ PÁSEK eAL R.Š. 120 MM, TL. 1mm
- ⑥ ZÁVĚTR. LIŠTA eAL R.Š. 200 MM, TL. 1mm

30
KL

29
KL

DET. 13: LEMOVÁNÍ KOMÍNU, ZDÍ

M 1:10



- ① BEDNĚNÍ TL. 25 MM
- ② DHV - TŘÍVRSTVÁ PODSTŘEŠNÍ FÓLIE
- ③ eAL KRYTINA ZE ŠABLON, TL. 0,6 MM
- ④ LEMOVÁNÍ ZDI eAL 0,7 MM, R.Š. 300 MM ZAFALCOVANÉ
- ⑤ DILATAČNÍ LIŠTA eAL 0,7 MM, R.Š. 120 MM
- ⑥ PŘILEPENÍ STYKU DHV KE ZDIVU SYSTÉMOVOU PÁSKOU
- ⑦ KONTRALAŤ/ VZDUCH. MEZERA

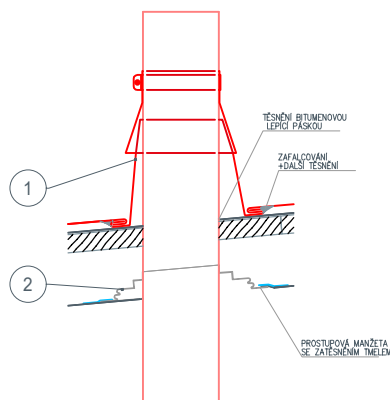
15
KL

16
KL

POZN.: UKONČENÍ DILATAČNÍ LIŠTY V DRÁŽCE V OMÍTCE A PŘETMELENÍ TRVALE PRUŽNÝM TMELEM

DET. 14: PRŮCHODKA POTRUBÍ:

M 1:10



- ① eAL MANŽETA S DILATAČNÍ KRYCÍ MANŽETOU
- ② MANŽETA PRYŽOVÁ

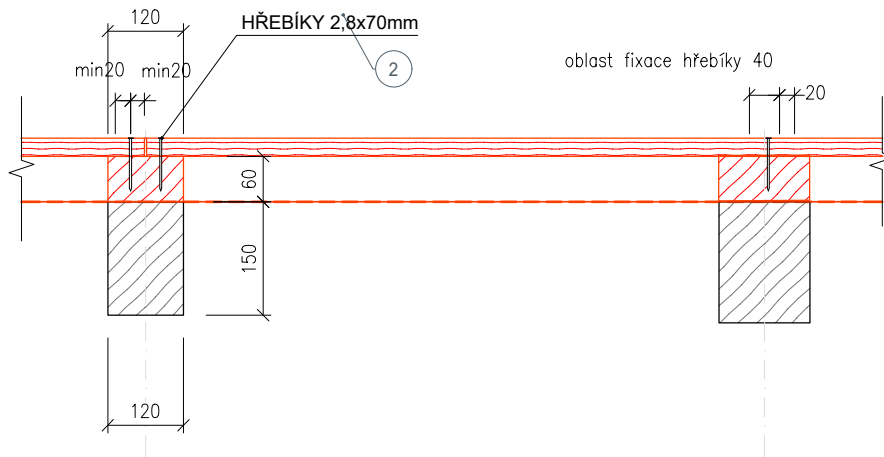
11
KL

12
KL

POZN.: VŠE KRUHOVÉHO PŮDORYSU PRO POTRUBÍ DN 100 MM

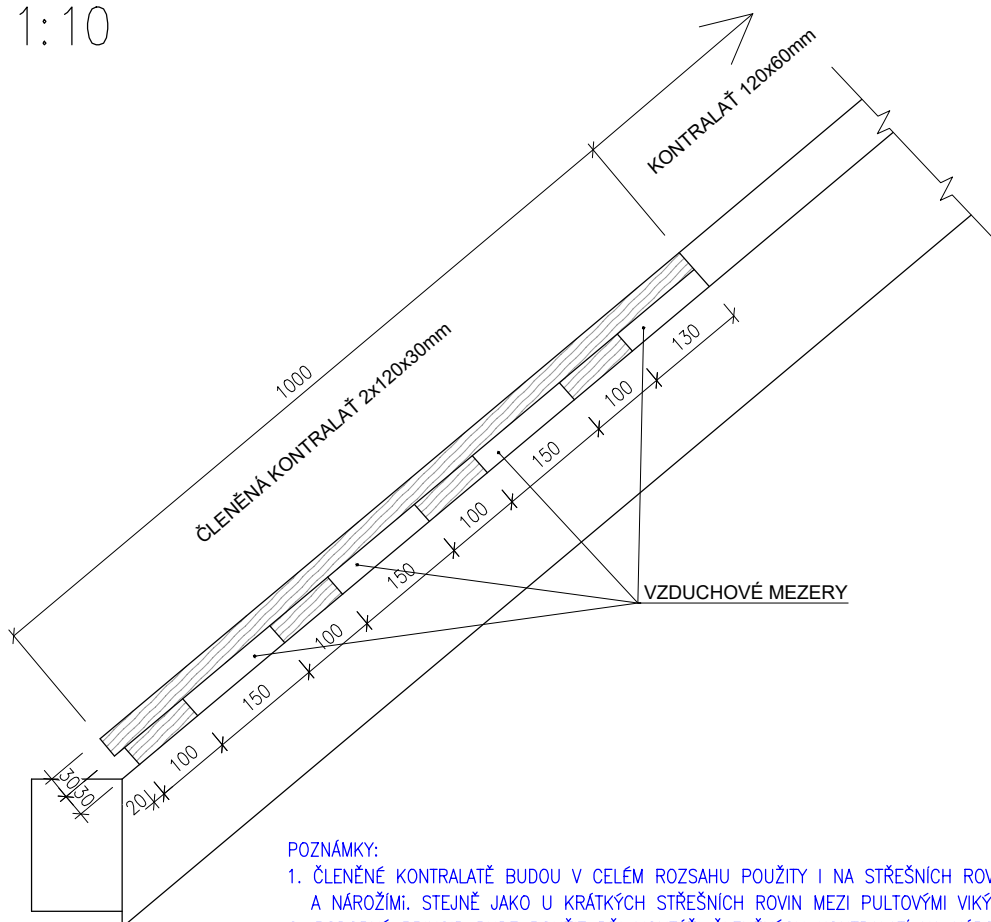
DET. 15: KOTVENÍ BEDNĚNÍ:

M 1:10



DET. 16: ČLENĚNÁ KONTRALAŤ U ÚŽLABÍ :

M 1:10



POZNÁMKY:

1. ČLENĚNÉ KONTRALATĚ BUDOU V CELÉM ROZSAHU POUŽITY I NA STŘEŠNÍCH ROVINÁCH VYMEZENÝCH ÚŽLABIMI A NÁROŽÍMI. STEJNĚ JAKO U KRÁTKÝCH STŘEŠNÍCH ROVIN MEZI PULTOVÝMI VÍKÝŘI A OKAPEM.
2. PODOBNÝ PRINCIP BUDE POUŽIT PŘI MONTÁŽI ČLENĚNÝCH KONTRALATÍ NA NÁROŽÍCH (ODVĚTRÁNÍ NÁROŽNÍMI HŘEBENÁČI) OVŠEM Z PROFILU 2X80x30mm.

DET. 17: ÚŽLABÍ U ARKÝŘŮ:

M 1:10

